

**D630**

**Elektrische onderdelen lijst**

Motorcodes :

**38**

**Part #**

Nomenclature des pièces électriques  
Electric components  
Namenliste elektrische Teile

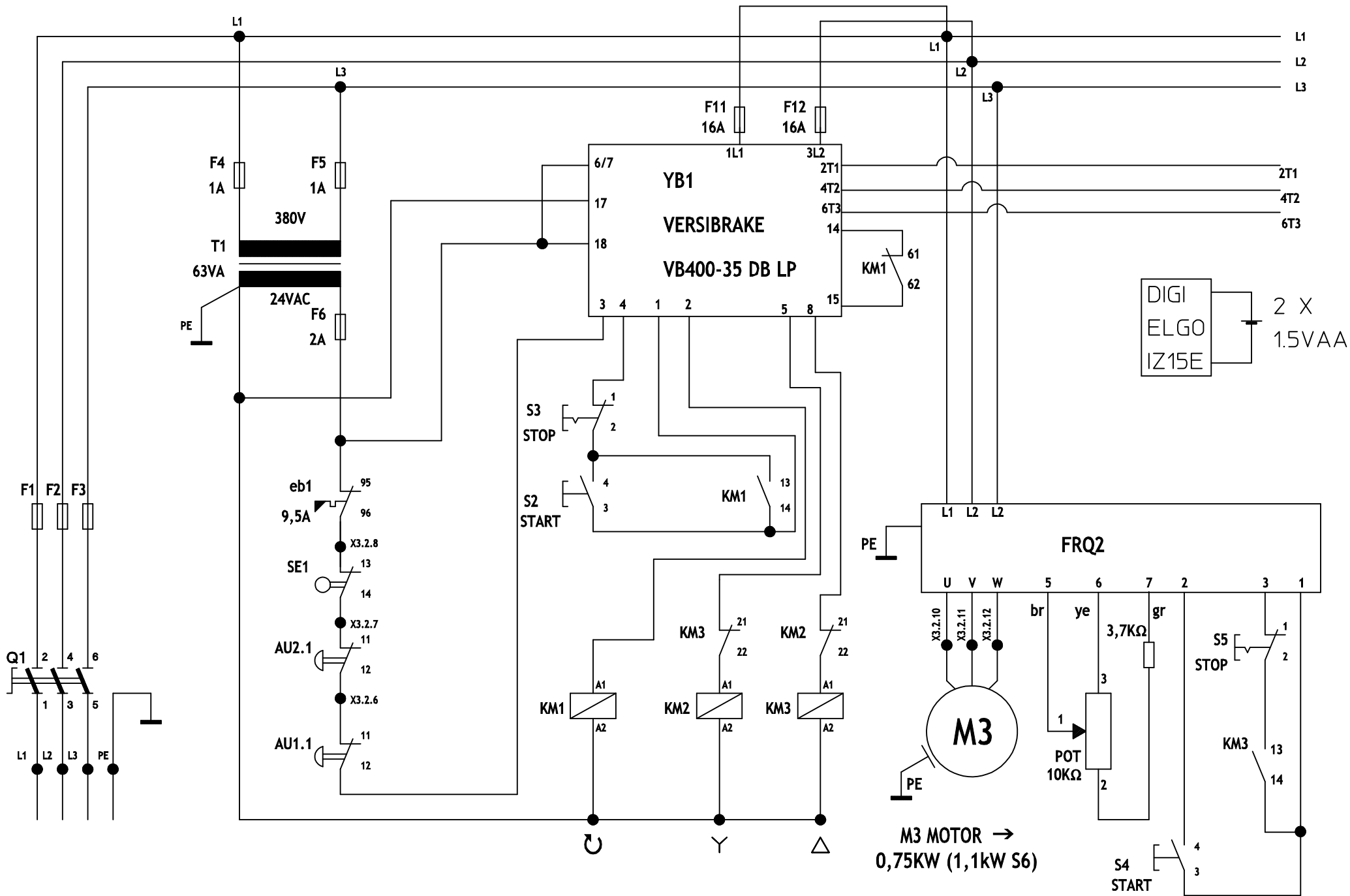
S6  
S1

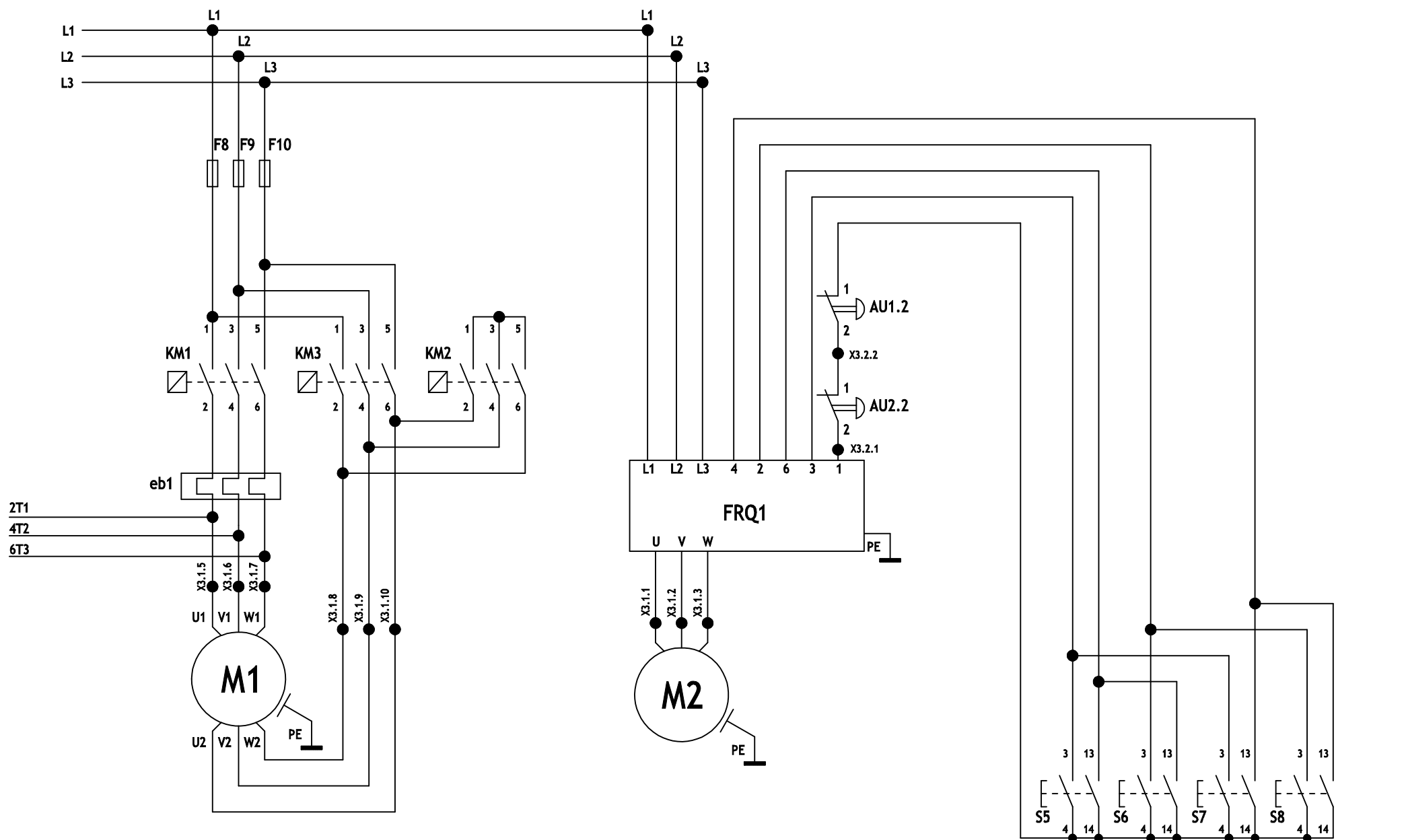
3x230V	3x400V
12,5pK/9,2kW	12,5pK/9,2kW
10pK	10pK

<b>Q1</b>	<b>Hoofdschakelaar</b> / Interrupteur principal Main Switch / Hauptschalter			N8443
<b>F1-2-3</b>	<b>Zekering hoofdlijn</b> / Fusible principal Main Fuse / Hauptsicherung		40A N8594 (3x)    32A N8542 (3x)	
<b>F4,F5</b>	<b>Zekering voor de transformator</b> / Fusible transfo primaire Fuse primary / Sicherung		1A	N8554 (2x)
<b>F6</b>	<b>Zekering na de transformator</b> / Fusible transfo secondaire Secondary Fuse / Sicherung		2A	N8553 (1x)
<b>T1</b>	<b>Transformator</b> / Transformateur Transformer / Transformator		230 - 400 - 24V / 63VA	N8563

<b>F8-10</b>	<b>Zekering voor motor schaaaf</b> / Fusible moteur dego Fuse motor planer / Sicherung Abrichtmotor		32A N8542 (3x)    25A N8539 (3x)	
<b>M1</b>	<b>Motor schaaaf</b> moteur dego motor planer Abrichtmotor	zonder rem / sans frein without brake / ohne Bremse	M0394    M0393	
<b>KM1</b>	<b>contactor motor schaaaf M1 (hoofdmotor)</b> contacteur moteur M1 (moteur principal) magnetic starter planer motor Motorschutz Abrichtmotor		C23 N8461    C12 N8457	
<b>KM2, KM3</b>	<b>hulpcontactoren ster-driehoek hoofdmotor (auto)</b> contacteur magnétique triangle-étoile magnetic starter star-delta Motorschutz stern-dreieck			
<b>eb1</b>	<b>Thermische veiligheid M1 auto</b> Protection thermique Thermal overload Überstromauslöser		N8477-16,5A    N8476-9,5A 12A-18A    9A-13A	
<b>KM2/KM3</b>	<b>mechanische-elektrische vergrendeling NC21-22</b> / blockage mécanique-électrique mechanical-electric lock / Magnetschalter			N8499
<b>YB1</b>	<b>Remmodule motor schaaaf M1</b> / module de frein moteur principal M1 brake module main motor M1 / Bremse module Motor M1			N9468
<b>F11,F12</b>	<b>Zekering voor Remmodule</b> / Fusible module de frein Brake module Fuse / Sicherung bremsen module		16A	N8537 (2x)

<b>M2</b>	<b>Motor hoogte vandikte</b> / moteur hauteur de rabotage motor thickness table height / Höhe des Dicktentisches	400V / 1,1kW (S6) 2,66	M1490		
<b>FRQ1</b>	<b>Driver M2</b>	<table border="1"><tr><td>N8599-FEN230</td><td>N8599-FEN400</td></tr></table>	N8599-FEN230	N8599-FEN400	
N8599-FEN230	N8599-FEN400				
<b>M3</b>	<b>Motor aanvoerrollen/</b> moteur d'avance du bois Feed motor / Vorschubmotor	400V / 0,75kW (S6) 2,19	M1491		
<b>FRQ2</b>	<b>Driver M3</b>	<table border="1"><tr><td>N8599-FEN230</td><td>N8599-FEN400</td></tr></table>	N8599-FEN230	N8599-FEN400	
N8599-FEN230	N8599-FEN400				
<b>R</b>	<b>Weerstand 3,7KΩ</b>				
<b>AU1</b>	<b>noodstop op paneel</b> / arrêt d'urgence panneau de commande emergency stop panel / Not-Aus Taste Schalttafel		N8502		
<b>AU2</b>	<b>noodstop zijde op frame</b> / arrêt d'urgence bâti emergency stop on frame / Not-Aus Taste Stander		N8502		
<b>SE1</b>	<b>Microswitch beschemkap</b>		N9431		
<b>S2/S3</b>	<b>start-stop drukknop schaaftmotor M1</b> / bouton de demarrage-arret à zéro moteur principal M1 start-stop main motor M1 / Start-stop Taste M1		N9450		
<b>S4/S5</b>	<b>start-stop drukknop doorvoermotor M2</b> / bouton de demarrage-arret moteur d'avance du bois M2 start-stop feed motor M2 / Start-stop vorschubmotor M2		N9450		
<b>S5/S6</b>	<b>drukknop snel omhoog+omlaag</b> / bouton de hauteur vite pushbutton fast up+down / taste schnell hoch+runter		N8369		
<b>S7/S8</b>	<b>drukknop traag omhoog+omlaag</b> / bouton de hauteur lent pushbutton slow up+down / taste langsam hoch+runter		N8363		
<b>Sticker</b>	<b>sticker bediening</b> / autocollant panneau de controle sticker control panel / aufkleber fur bedienfeld		J2916		
<b>Bedieningspaneel</b>	<b>bedieningspaneel knoppen</b> / panneau de controle button control panel / bedienfeld		J2314		
<b>Paneel</b>	<b>montageplaat elektrische componenten</b> / plaque de montage composants électriques mounting plate electrical components / montageplatte elektrische componenten		J2237		
<b>Bekabeling</b> câblage cabling Verkabelung	<b>stuurkring: ROOD</b> / circuit de commande: <b>ROUGE</b> control circuit: <b>RED</b> / Steuerschaltung: <b>ROT</b>	24V/2A			
	<b>vermogenskring: ZWART</b> / circuit de puissance: <b>NOIR</b> driving current: <b>BLACK</b> / Stromkreis: <b>SCHWARTZ</b>	F1; F2; F3	≤ 20A ⇒ 1,5mm <sup>2</sup> > 20A ⇒ 2,5mm <sup>2</sup>		



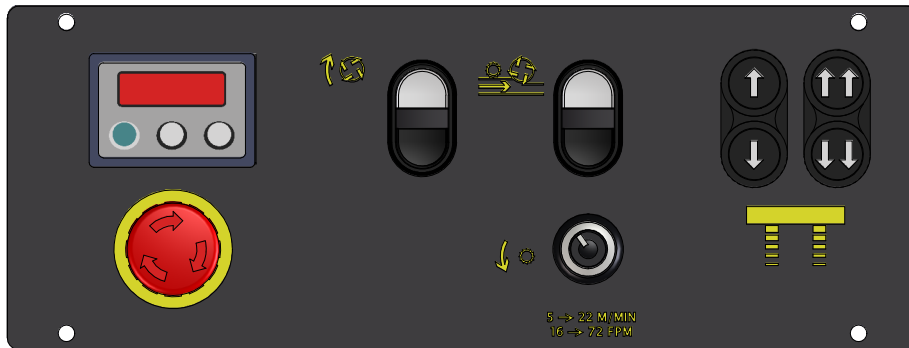
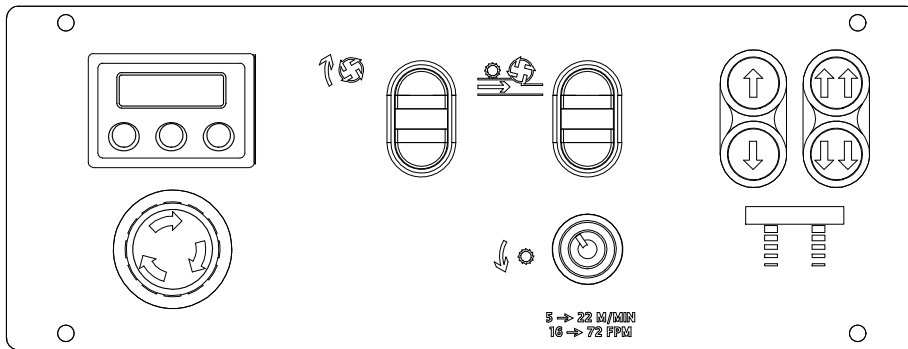


M1 MOTOR ↻  
7,5/11KW

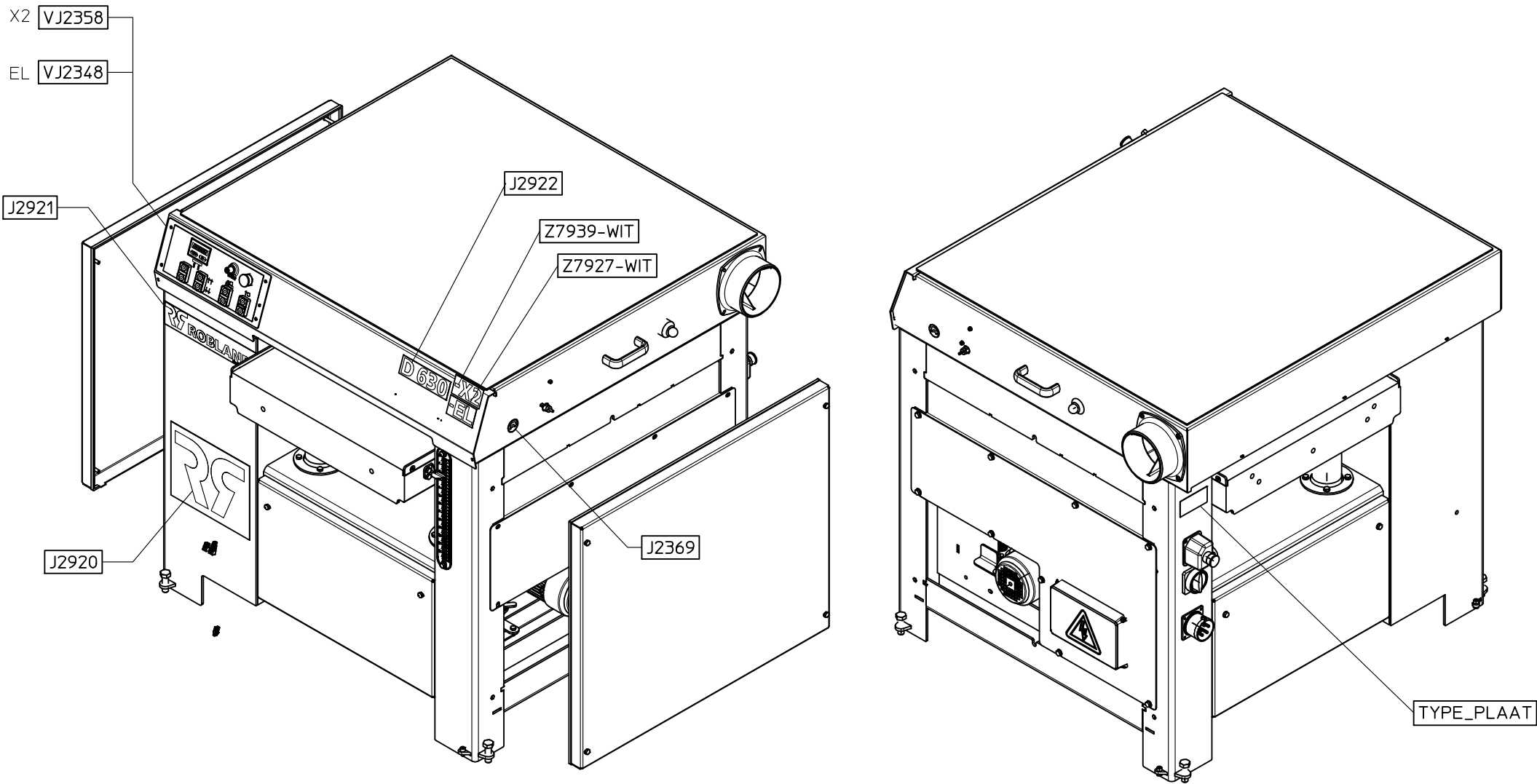
M2 MOTOR ↑↓  
0,55KW (0,75kW S6)

# Insert D630

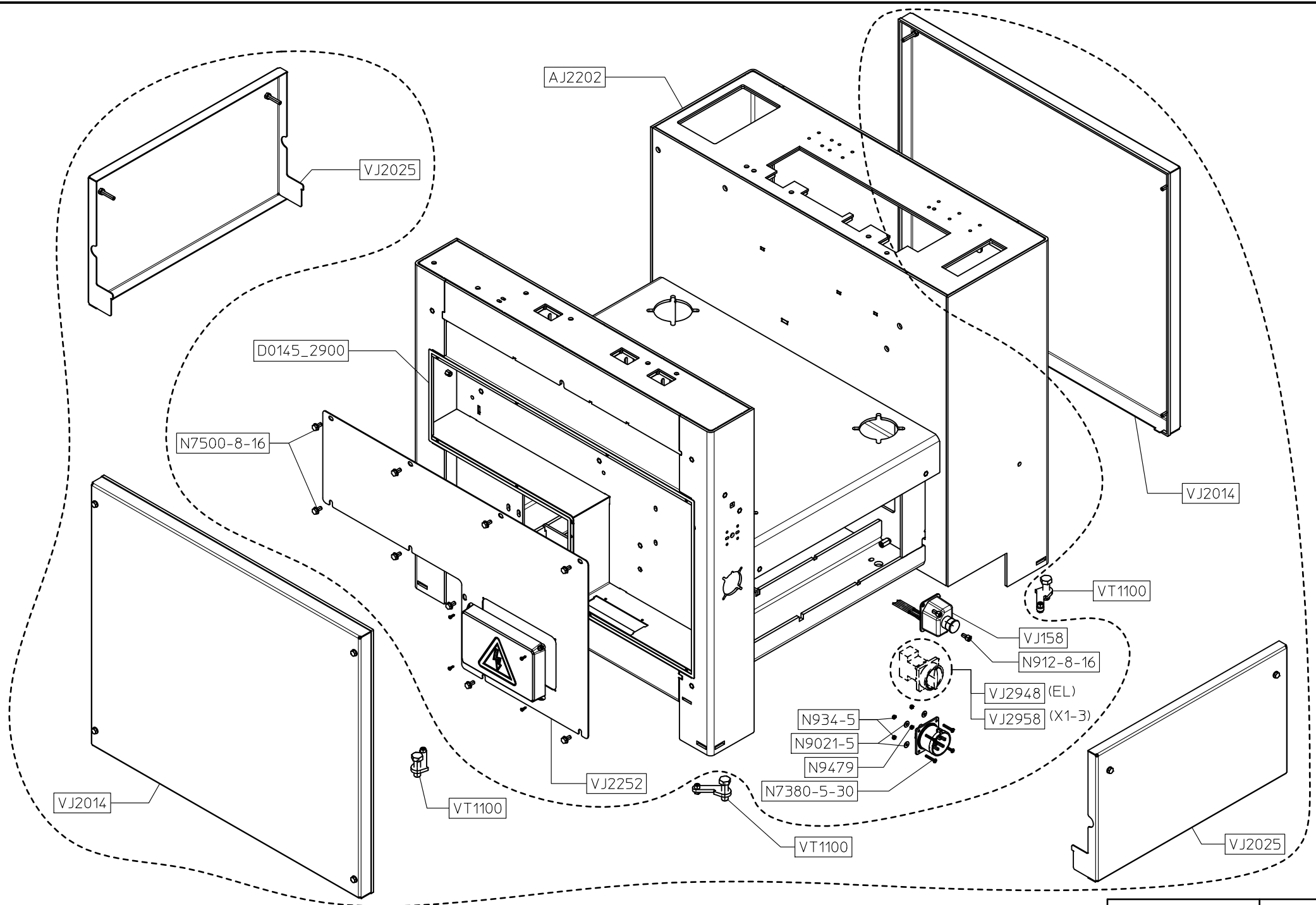
## VJ2916



REVISIE		DATUM		GEWUJZIGD		GOEDGEKEURD		BESCHRIJVING VAN DE WIJZIGING															
Tenzij anders aangegeven:										GEWICHT PER STUK (gram)				WERKSTOF				PLAATWERK					
>	0.5	6	30	120	400	1000	2000	<b>3068</b>				<b>xxx</b>				MACHINE							
	6	30	120	400	1000	2000	4000	BEHANDELING								PROGRAMMA							
Tol.	±0,1	±0,2	±0,3	±0,5	±0,8	±1,2	±2																
Algemene ruwheid $\sqrt{32}$ Scherpe kanten breken 0,3-0,5x45°								GETEKEND		DATUM		BENAMING											
								<b>DJO</b>		<b>20/08/19</b>		<b>Insert D630</b>											
												<b>J2916.0</b>											
<b>ROBLAND</b>				EUR. PROJECTIE				GOEDGEKEURD		DATUM		STUKNUMMER				REVISIE							
MACHINES BELGIUM								FORMAAT		SCHAAL		<b>Insert D630</b>				0							
								<b>A4</b>		<b>1/3</b>						<b>1/1</b>							



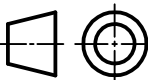
	DATUM	BENAMING	GEWICHT (gram)	STUKNUMMER	REVISIE
	12/03/20	Plaatsing zelfklevers	-	UD63001	3

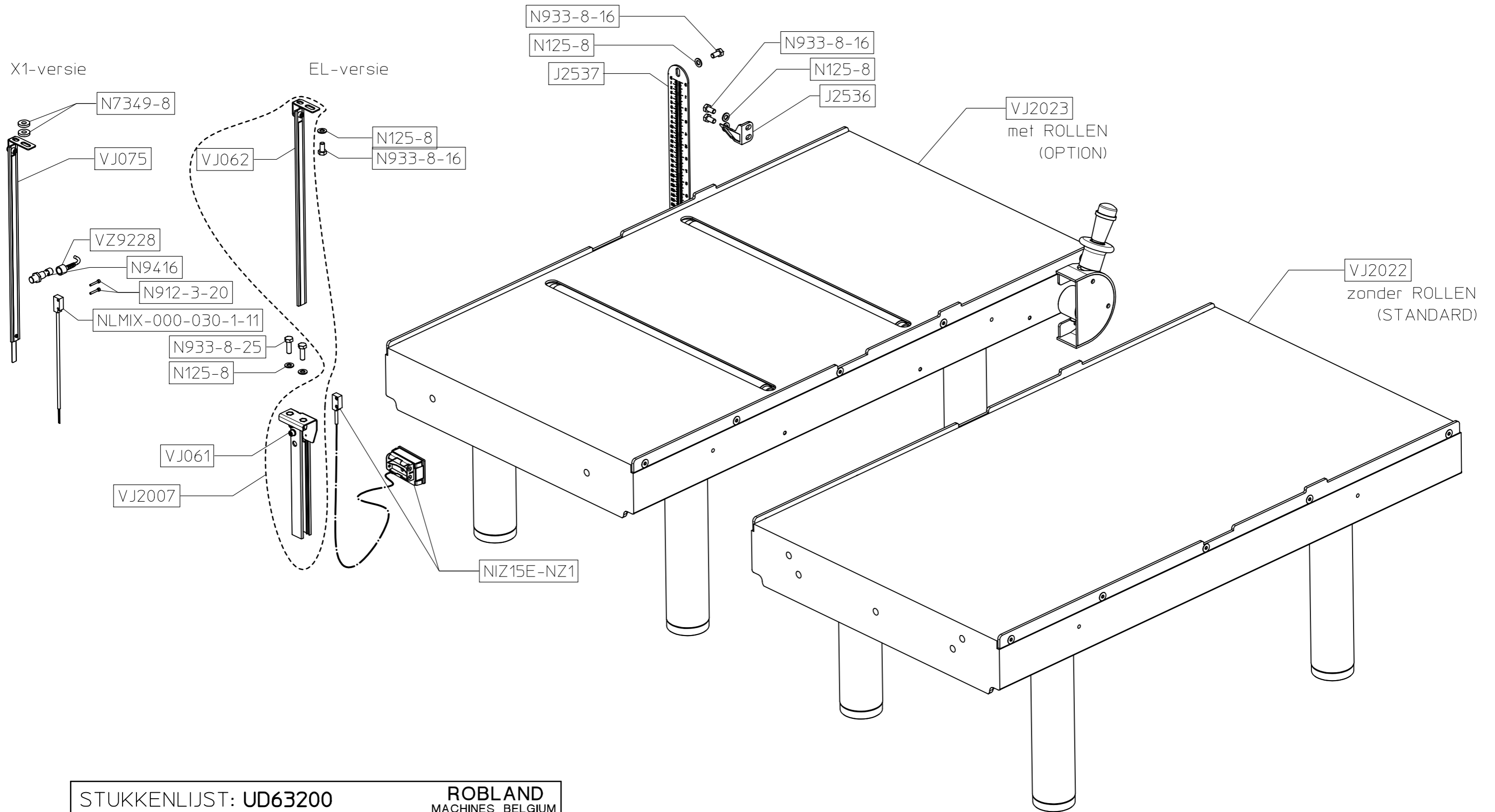


STUKKENLIJST: UD63100			ROBLAND MACHINES BELGIUM
AANTAL / ASSEMBLY	STUKNUMMER	OMSCHRIJVING	GEWICHT / STUK (gr)
1	N933-8-25	N933-8-25	16
1	J2441	As reductiekast hoogte	448
1	D0145_2900	Afdichting_Mousse	197
1	N9479	OPBOUW_CE_STEKKER_RECT	1506,5
4	N9021-5	N9021-5	1
4	N7380-5-30	N7380-5-30	6
2	N912-8-16	N912-8-16	14
4	N934-5	N934-5	1
9	N7500-8-16	N7500-8-16	15
1	AJ2202	Samenst frame D630	260791
1	-	-	
1	UD63500	Covering_Extras	37294
1	VJ158	Voormontage_noodstop_D630	451
1	VJ2252	Deksel_elekbak	5093
1	N8443	Hoofdsschakelaar	1349

STUKKENLIJST: UD63500			ROBLAND MACHINES BELGIUM
AANTAL / ASSEMBLY	STUKNUMMER	OMSCHRIJVING	GEWICHT / STUK (gr)
4	VT1100_	VT1100_VOETPLAAT_SET_R	256
2	VJ2014	Samenst deur D630	13337
2	VJ2025	VJ2025	4798

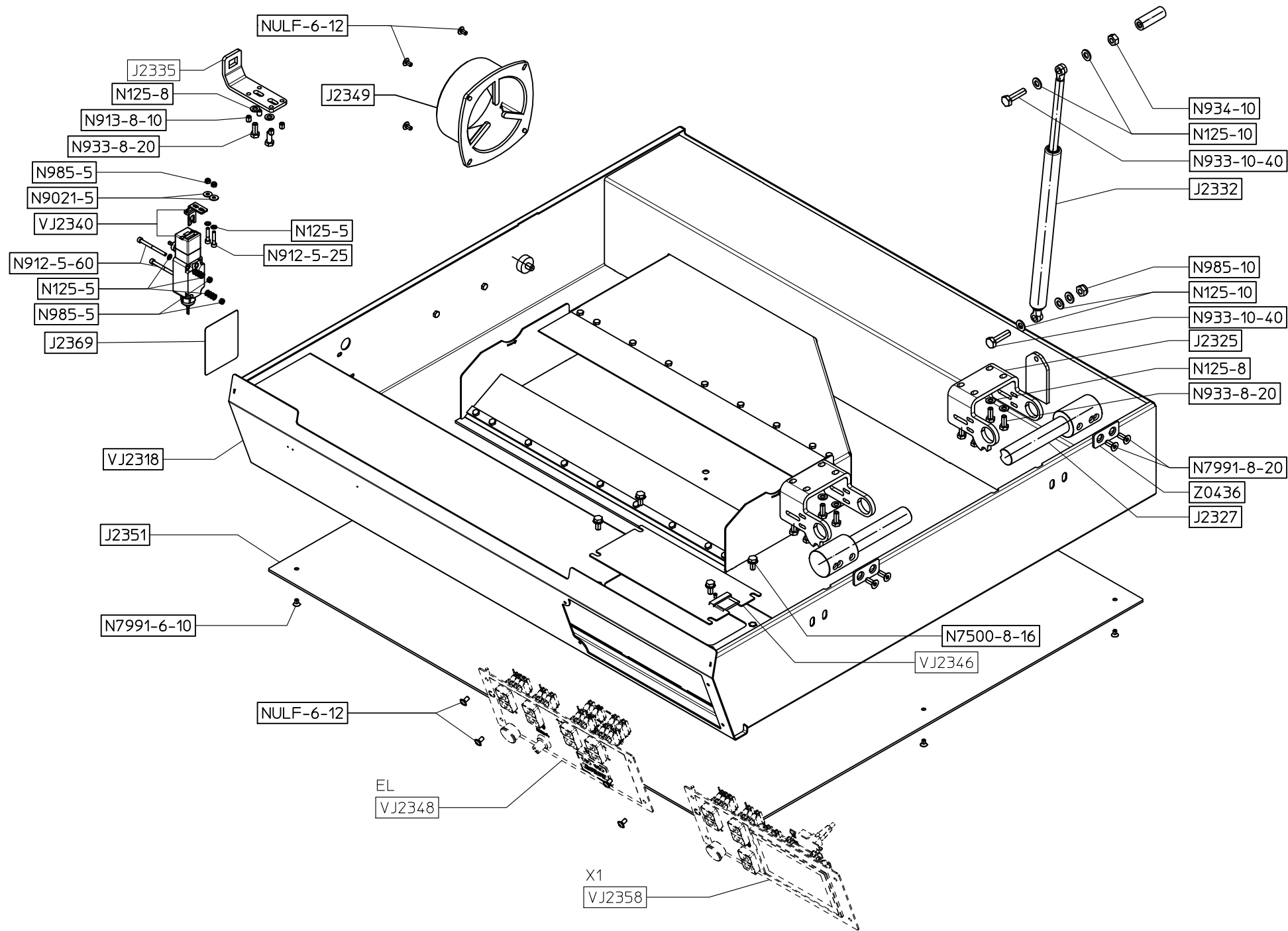
STUKKENLIJST: VJ2252			ROBLAND MACHINES BELGIUM
AANTAL / ASSEMBLY	STUKNUMMER	OMSCHRIJVING	GEWICHT / STUK (gr)
1	J2252	Deksel_elekbak	4864
1	J2352	Afdekkap_drives	222
4	N7983-3,9-16-AW	Torx_DIN7983-3,9-16-AW	2
1	-	-	

<b>0</b>	<b>05/03/21</b>	<b>EDE</b>	<b>EDE</b>	<b>mousseband bijgevoegd + aanpassingen update stukkenlijst + UD63500</b>					
REVISIE	DATUM	GEWIJZIGD	GOEDGEKEURD	BESCHRIJVING VAN DE WIJZIGING					
Tenzij anders aangegeven:				GEWICHT PER STUK (gram)			WERKSTOF	PLAATWERK	
>	0,5 6	6 30	30 120	120 400	400 1000	1000 2000	2000 4000	<b>306342</b>	<b>xxx</b>
				BEHANDELING			MACHINE		
Tol.	±0,1	±0,2	±0,3	±0,5	±0,8	±1,2	±2	PROGRAMMA	
Algemene ruwheid $\sqrt{32}$ Schерpe kanten breken 0,3-0,5x45°				GETEKEND	DATUM	BENAMING			
				<b>EDE</b>	<b>28/01/20</b>	<b>Frame</b>			
<b>ROBLAND</b> MACHINES BELGIUM				EUR. PROJECTIE	GOEDGEKEURD	DATUM	STUKNUMMER		REVISIE
					<b>EDE</b>	<b>28/01/20</b>	<b>UD63100</b>		<b>1</b>
				FORMAAT	SCHAAL			BLAD	
				<b>A4</b>	<b>1/10</b>			<b>2/2</b>	



STUKKENLIJST: UD63200			ROBLAND MACHINES BELGIUM
AANTAL / ASSEMBLY	STUKNUMMER	OMSCHRIJVING	GEWICHT/ STUK (gr)
1	J2537	Montageplaat hoogteaanduiding	15
1	J2536	Wijzer schaaftoogte	8
5	N933-8-16	N933-8-16	12
7	N125-8	N125-8	2
2	N933-8-25	N933-8-25	16
1	VJ2022	Samenst VDtafel zonder rollen	179718
1	VJ2007	Samenst magneetband	340

STUKKENLIJST: VJ2007			ROBLAND MACHINES BELGIUM
AANTAL / ASSEMBLY	STUKNUMMER	OMSCHRIJVING	GEWICHT/ STUK (gr)
1	VJ062	Digi profiel ass SD410/SD510	140
1	VJ061	Voorgemonteerde geleidingsrail	197



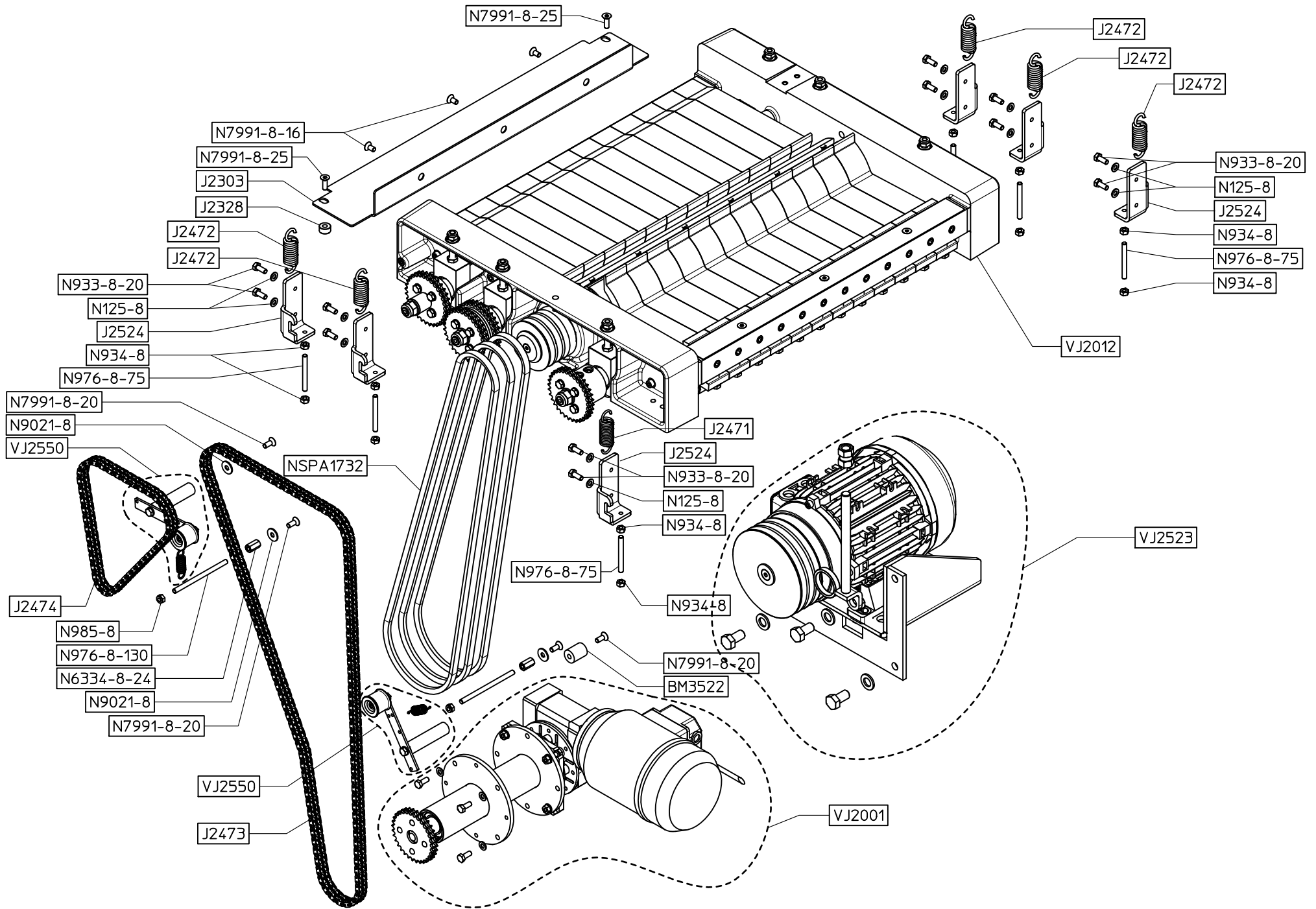
	DATUM	BENAMING	GEWICHT (gram)	STUKNUMMER	REVISIE
	07/07/20	Kap vandiktebank		UD63400	3

STUKKENLIJST: <b>VJ2346</b>			
			ROBLAND MACHINES BELGIUM
AANTAL / ASSEMBLY	STUKNUMMER	OMSCHRIJVING	GEWICHT/ STUK (gr)
1	Z0410	Borstels draaiarm	56
1	J2346	Stofplaat	551
1	N9021-5	N9021-5	1
1	N7337-4-12	N7337-4-12	2

STUKKENLIJST: <b>VJ2340</b>			
			ROBLAND MACHINES BELGIUM
AANTAL / ASSEMBLY	STUKNUMMER	OMSCHRIJVING	GEWICHT/ STUK (gr)
1	N8408	KABEL WARTEL M20	7
1	N8501_D630	Interlock	248
1	VZ9208	KABEL 2x075 L1m80	17


STUKKENLIJST: <b>UD63400</b>			
			ROBLAND MACHINES BELGIUM
AANTAL / ASSEMBLY	STUKNUMMER	OMSCHRIJVING	GEWICHT/ STUK (gr)
1	J2369	Zelfklever microswitch	4
1	J2335	Beugel slot letterbox	264
1	J2331	Stuf gasveer	111
2	J2325	Scharnier_letterbox	965
2	J2327	As_scharnier_letterbox	1798
1	J2351	Beschermplaat_D630	4788
2	Z0436	Plaatje aanslag profiel	35
1	N934-10	N934-10	12
1	N985-10	N985-10	14
2	N933-10-40	N933-10-40	37
5	N125-10	N125-10	4
4	N7991-8-20	N7991-8-20	10
9	N7991-6-10	N7991-6-10	3
4	N985-5	N985-5	2
10	N125-8	N125-8	2
10	N933-8-20	N933-8-20	14
4	N913-8-10	N913-8-10	3
1	J2349	Afzuigmond_D150	323
4	N7500-8-16	N7500-8-16	15
4	NHUK030-8	HUK030-8	7
2	N912-5-25	N912-5-25	6
2	N9021-5	N9021-5	1
8	NULF-6-12	NULF-6-12	4
2	N912-5-60	N912-5-60	11
12	N125-5	N125-5	0
1	VJ2318	Voorgemonteerde letterbox D630	1557
1	J2332	Gasveer letterbox	731
1	VJ2340	Voormont_Interlock_D630	272
1	VJ2346	Samenst stofplaat	610
1	-	-	-

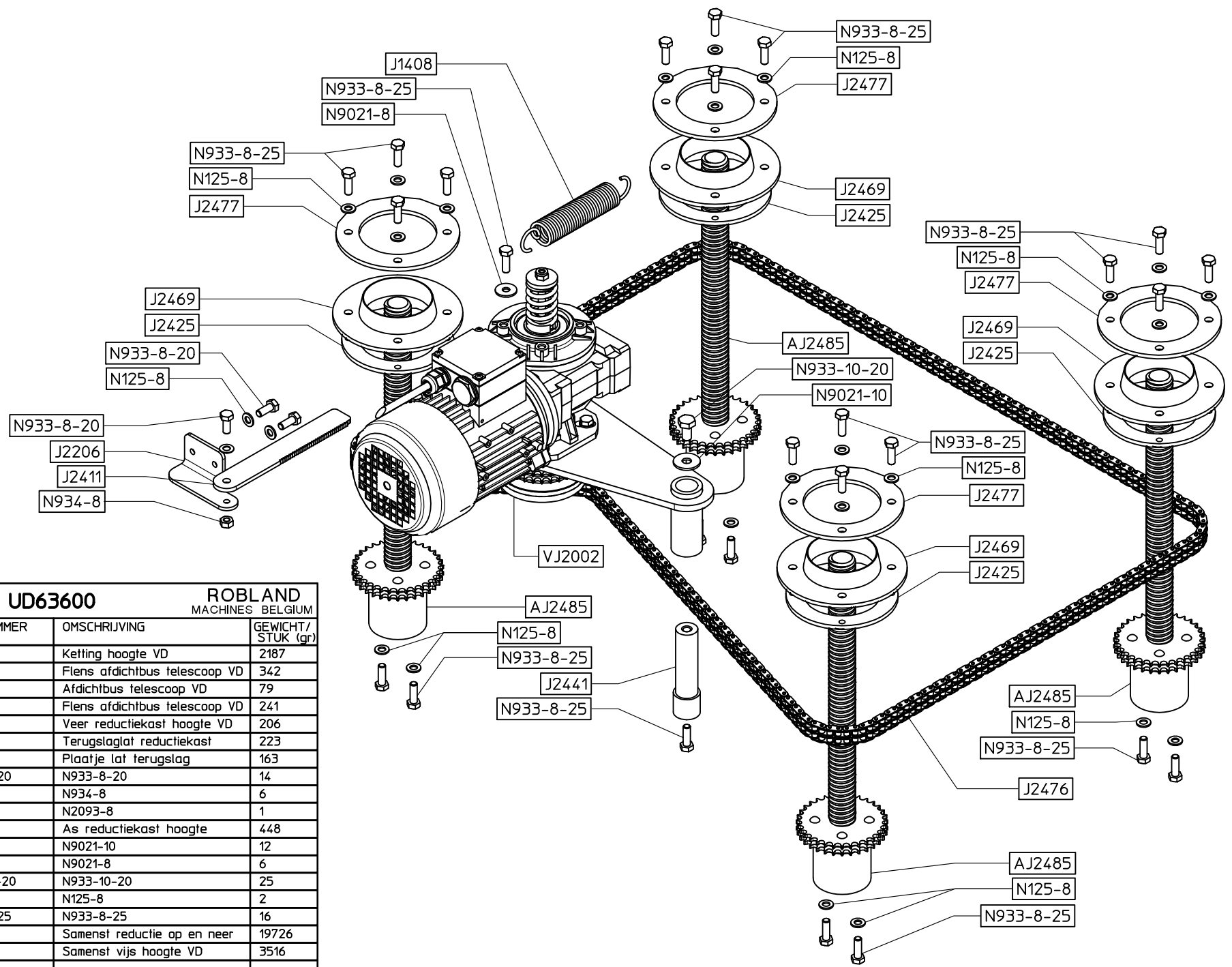
STUKKENLIJST: <b>VJ2318</b>			
			ROBLAND MACHINES BELGIUM
AANTAL / ASSEMBLY	STUKNUMMER	OMSCHRIJVING	GEWICHT/ STUK (gr)
1	N7920	Kogelknop 6x25	8
1	J2334	Pen slot letterbox	26
1	N8670	Massieve beugelgreep BOTECC	68
1	J2321	Plaat afvoer aanvoer afdeklip	292
1	J2320	Plaat afvoer aanvoer afdeklip	443
2	J2319	Afdeklip letterbox	101
1	X0168	Veer slot schaaftafel	1
20	N933-6-12	N933-6-12	5
1	AJ2318	Samenst. Letterbox D630	50410



	DATUM	BENAMING	GEWICHT (gram)	STUKNUMMER	REVISIE
	27/02/20	Aandrijving schaaftblok	307034	UD63300	0

STUKKENLIJST: UD63300			ROBLAND MACHINES BELGIUM
AANTAL / ASSEMBLY	STUKNUMMER	OMSCHRIJVING	GEWICHT/ STUK (gr)
1	J2473	Lange ketting voeding D630	1632
1	J2303	Steunplaat PRO 63	2802
3	NSPA1732	NSPA1732	232
1	J2474	Korte ketting voeding D630	616
1	J2471	Trekveer drukrollen	73
5	J2472	Trekveer drukrollen	107
6	J2524	Haak veer voedingsrol	368
12	N125-8	N125-8	2
1	BM3522	Afstandsbus X-stepper	109
6	N976-8-75	N976-8-75	29
12	N934-8	N934-8	6
12	N933-8-20	N933-8-20	14
2	N7991-8-25	N7991-8-25	12
2	J2328	Tussenbus plaat	20
3	N7991-8-16	N7991-8-16	8
2	N976-8-130	N976-8-130	51
2	N985-8	N985-8	7
2	N6334-8-24	N6334-8-24	21
4	N7991-8-20	N7991-8-20	10
3	N9021-8	N9021-8	6
1	VJ2012	Samenst schaafunit D630	226182
1	-	-	-
1	VJ2523	VJ2523_Voormontage_hoofdmotor	46669
1	VJ2001	Samenst reductiekast voeding	23519
1	-	-	-
2	VJ2550	Samenst kettingspanner D630	618

 <b>ROBLAND</b>	DATUM 27/02/20	BENAMING Schaafblok	GEWICHT (gram) 307034	STUKNUMMER UD63300	REVISIE 0
--	-------------------	------------------------	--------------------------	-----------------------	--------------



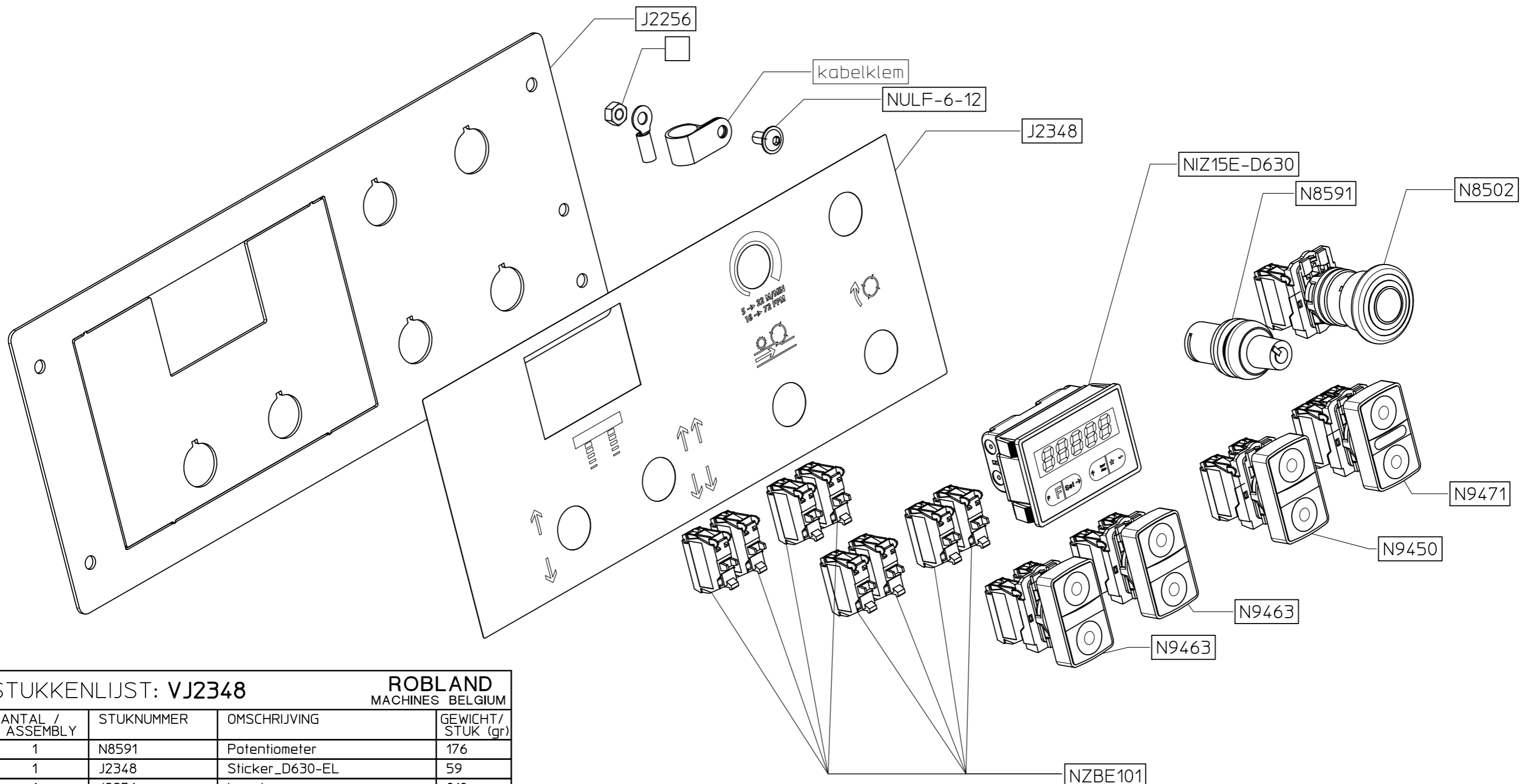
STUKKENLIJST: UD63600			ROBLAND MACHINES BELGIUM
AANTAL / ASSEMBLY	STUKNUMMER	OMSCHRIJVING	GEWICHT/ STUK (gr)
1	J2476	Ketting hoogte VD	2187
4	J2477	Flens afdichtbus telescoop VD	342
4	J2469	Afdichtbus telescoop VD	79
4	J2425	Flens afdichtbus telescoop VD	241
1	J1408	Veer reductiekast hoogte VD	206
1	J2411	Terugslaglat reductiekast	223
1	J2206	Plaatje lat terugslag	163
3	N933-8-20	N933-8-20	14
1	N934-8	N934-8	6
1	N2093-8	N2093-8	1
1	J2441	As reductiekast hoogte	448
1	N9021-10	N9021-10	12
1	N9021-8	N9021-8	6
1	N933-10-20	N933-10-20	25
26	N125-8	N125-8	2
26	N933-8-25	N933-8-25	16
1	VJ2002	Samenst reductie op en neer	19726
4	AJ2485	Samenst vijs hoogte VD	3516
1	-	-	-



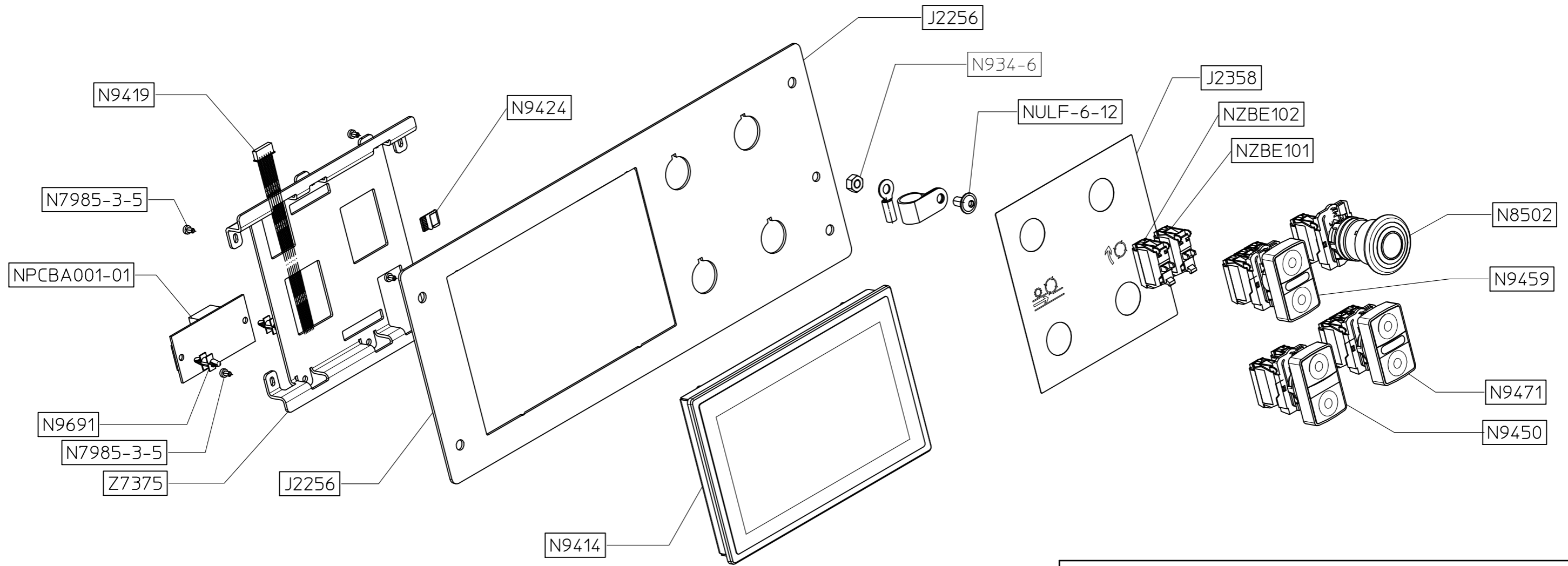
## STUKKENLIJST: VJ2012

ROBLAND  
MACHINES BELGIUM

AANTAL / ASSEMBLY	STUKNUMMER	OMSCHRIJVING	GEWICHT/ STUK (gr)
1	J2409	J2409	20573
1	N7991-8-25	N7991-8-25	12
1	J2527	J2527	44245
1	J2410	J2410	18711
2	NSKF6209-2RS	NSKF6209-2RS	332
2	N472-85	N472-85	34
1	J2412	J2412	2266
3	J2481	Tussenring schaafas D630	61
1	J2514	J2514	18670
2	J2516	J2516	20284
2	J2580	Drukbalck_voorste_drukprofiel	12095
3	J2475	J2475	78
1	J2406	J2406	150
1	J2426	J2426	30
6	N985-16	N985-16	42
6	N125-16	N125-16	11
1	J2442	Tussenbus kettingwiel	41
8	N912-8-35	N912-8-35	21
4	N912-10-35	N912-10-35	35
6	N976-10-75	draadstift M10 lengte 75	46
6	N125-10	N125-10	4
6	N985-10	N985-10	14
12	J2439	J2439_DRUKVEER_D12_d2_L40	9
28	N913-16-20	N913-16-20	26
12	J2495	J2495	4
1	J2435	J2435	453
1	J2437	J2437	216
4	N933-8-12	N933-8-12	11
4	N125-8	N125-8	2
18	N936-10	N936-10	8
12	N913-10-35	N913-10-35	20
1	J2415	Rondsel borgen schaafas D630	75
1	N936-24	N936-24	62
1	N915-8-20	N915-8-20	6
2	N912-8-90	N912-8-90	43
12	N916-6-6	N916-6-6	1
1	-	-	
1	AJ2445	Samenst kettingwiel	2354
1	VJ2010	Samenst as met terugslagpallen	6026
1	VJ2011	VJ2011	14047
1	VJ2009	Samenst as met voorste	16848
1	AJ2446	AJ2446	1676
6	VJ2021	Gemonteerde lagerhuis voeding	898
1	AJ2444	AJ2444	1043



STUKKENLIJST: VJ2348		ROBLAND MACHINES BELGIUM	
AANTAL / ASSEMBLY	STUKNUMMER	OMSCHRIJVING	GEWICHT / STUK (gr)
1	N8591	Potentiometer	176
1	J2348	Sticker_D630-EL	59
1	J2256	Insert	818
1	Z7921	zelfklever labels elektrisch	0
1	-	-	0
1	-	-	0
1	-	kabelklem	11
1	NULF-6-12	NULF-6-12	4
8	NZBE101	NZBE101_no_start_schneider	7
1	NIZ15E-D630	NIZ15E-D630	74
2	N9463	Start-Start-Drukknop zonder L	49
1	-	-	
1	N8502	Noodstop paddestoel	132
1	N9471	Start-Stop-Drukknop Oranje L	56
1	-	-	0
1	-	-	51
1	N9450	Start-Stop-Drukknop zonder L	49
1	VZ9260	verlengkabel_bovenbedie	3708



Gen1

STUKKENLIJST: VJ2358			ROBLAND MACHINES BELGIUM
AANTAL / ASSEMBLY	STUKNUMMER	OMSCHRIJVING	GEWICHT/ STUK (gr)
1	J2358	Sticker_D630-X1	24
1	Z7375	BEVESTIGINGS-PLAAT TFT-LCD	264
1	NZBE101	NZBE101_no_start_schneider	7
1	-	kabelklem	11
1	N9465	N9465_CAT6_7M	29
1	NULF-6-12	NULF-6-12	4
2	N9691	PCB STEUN	0
4	N7985-3-5	DIN7985 - M3 - L5	1
1	N9419	LACABLE009-FDR_signal_cable	10
1	J2256	Insert	818
1	Z7921	zelfklever labels elektrisch	0
1	NZBE102	NZBE102_nc_start_schneider	7
1	N9424	Micro SD card 4GB	128
1	N9414	7inch_Digital_TFT-LCD_Touch_C	508664
1	N9471	Start-Stop-Drukknop Oranje L	56
1	N9450	Start-Stop-Drukknop zonder L	49
1	N8502	Noodstop paddestoel	132
1	N9459	Start-Stop-Drukknop Witte L	54
1	-	draden aansluiting X2	30
1	-	labels_insert_algemeen	0
1	NPCBA001-01	RS232-PCBA / TFT naar	17